

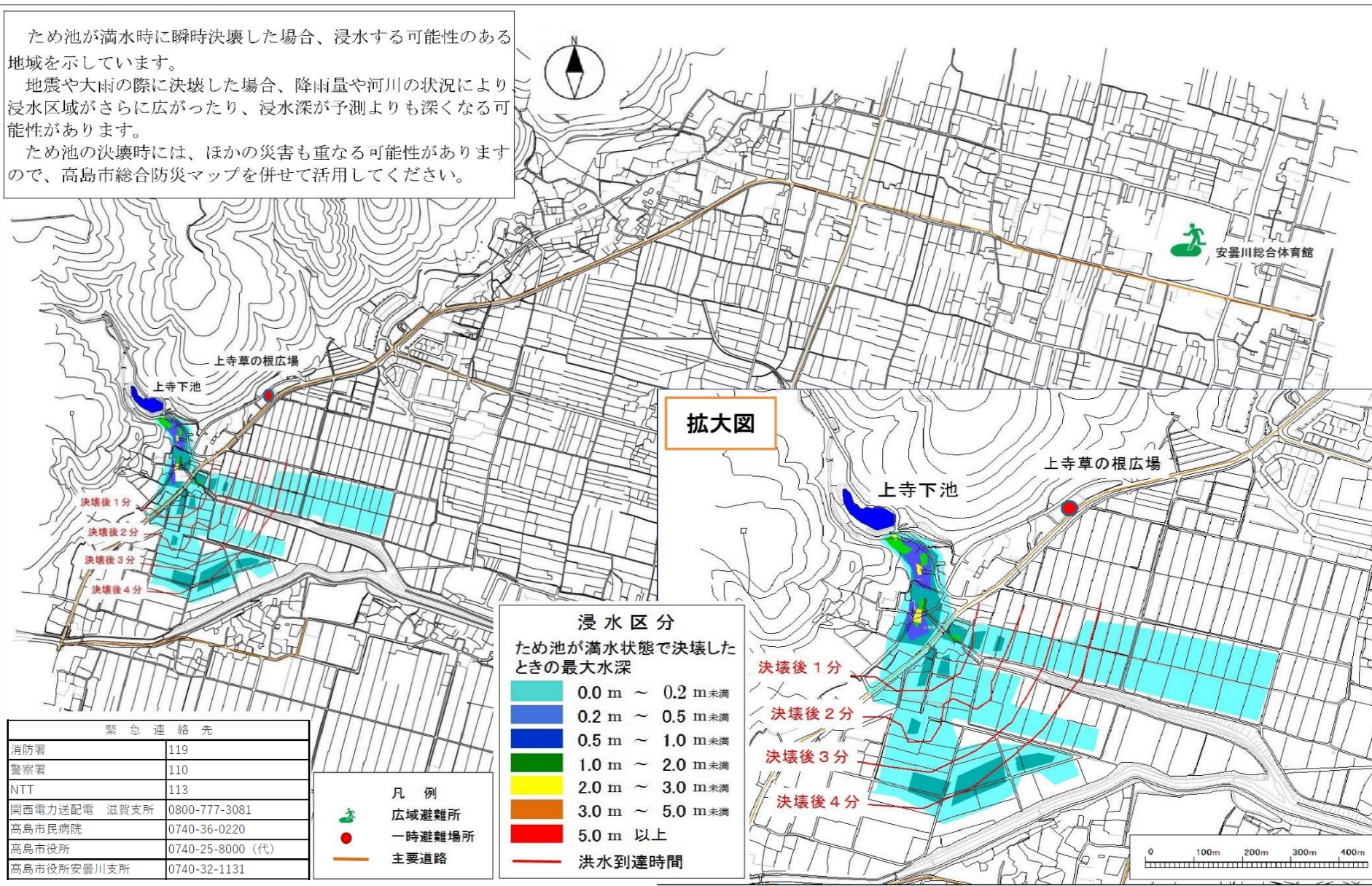
上寺下池ハザードマップ

【貯水量 4,800m³ 堤高 6.1m 延長 40m】

ため池が満水時に瞬時決壊した場合、浸水する可能性のある地域を示しています。

地震や大雨の際に決壊した場合、降雨量や河川の状態により浸水区域がさらに広がったり、浸水深が予測よりも深くなる可能性があります。

ため池の決壊時には、ほかの災害も重なる可能性がありますので、高島市総合防災マップを併せて活用してください。



緊急連絡先	
消防署	119
警察署	110
NTT	113
関西電力送配電 滋賀支所	0800-777-3081
高島市民病院	0740-36-0220
高島市役所	0740-25-8000 (代)
高島市役所安曇川支所	0740-32-1131

- 凡例
- 広域避難所
 - 一時避難場所
 - 主要道路

- 浸水区分
ため池が満水状態で決壊したときの最大水深
- 0.0 m ~ 0.2 m未満
 - 0.2 m ~ 0.5 m未満
 - 0.5 m ~ 1.0 m未満
 - 1.0 m ~ 2.0 m未満
 - 2.0 m ~ 3.0 m未満
 - 3.0 m ~ 5.0 m未満
 - 5.0 m 以上
 - 洪水到達時間

【浸水区域等は、(独)農研機構農村工学研究所等の「ため池DBハザードマップ解析ソフト」によって作成しています。】