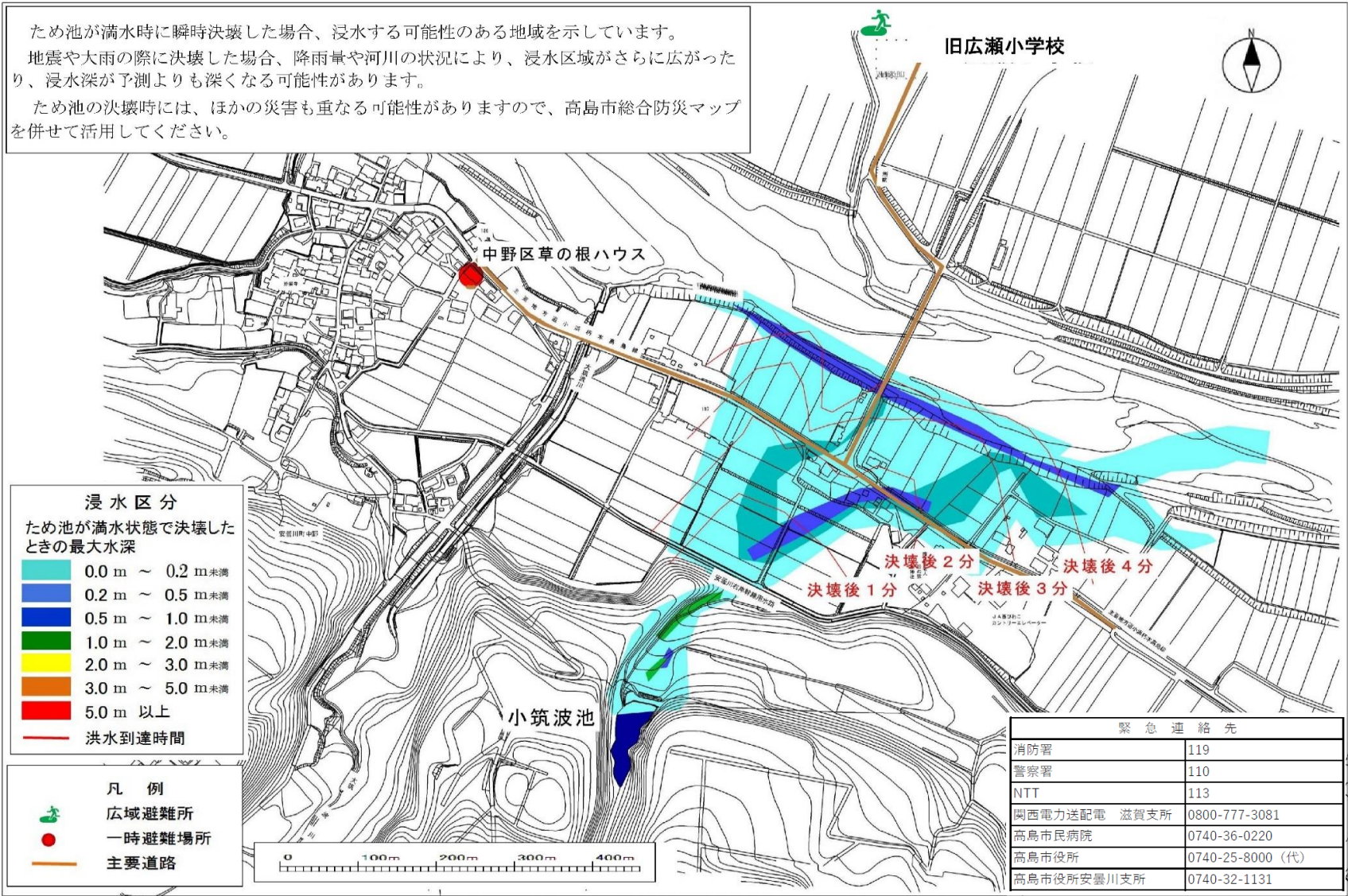


小筑波池ハザードマップ

【貯水量 10,000m³ 堤高 6.0m 延長 36m】

ため池が満水時に瞬時決壊した場合、浸水する可能性のある地域を示しています。
 地震や大雨の際に決壊した場合、降雨量や河川の状況により、浸水区域がさらに広がったり、浸水深が予測よりも深くなる可能性があります。
 ため池の決壊時には、ほかの災害も重なる可能性がありますので、高島市総合防災マップを併せて活用してください。



【浸水区域等は、(独)農研機構農村工学研究所等の「ため池DBハザードマップ解析ソフト」によって作成しています。】